



COMPANY PROFILE

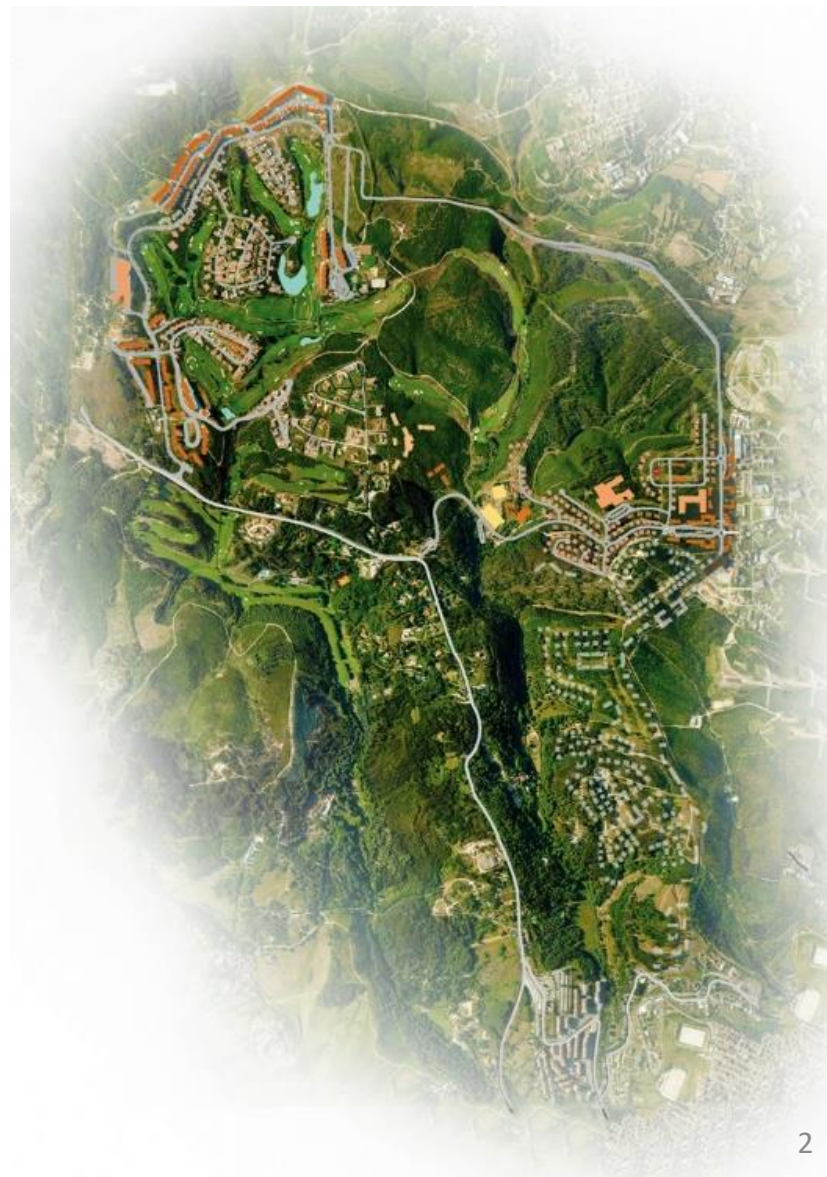


Belas Clube de Campo

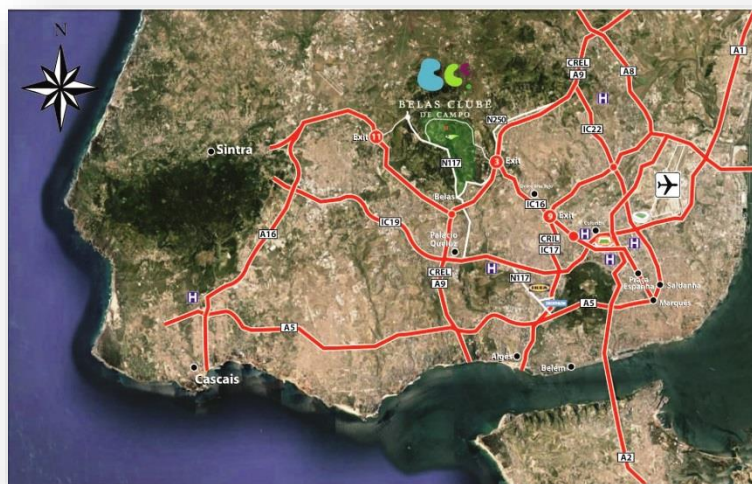
Viva em Plenitude

No Belas Clube de Campo – comunidade residencial inaugurada em 1997 – André Jordan utilizou toda a experiência adquirida na criação e desenvolvimento de projetos urbanísticos de alto padrão, como a Quinta do Lago ou o Vilamoura XXI, tornando o empreendimento uma referência internacional.

O Belas Clube de Campo é o local certo para quem procura qualidade de vida em contato com a natureza, sem abrir mão de estar a 15 minutos do centro da cidade. Com um dos campos de golfe mais conceituados de Portugal, restaurantes e diversas infraestruturas para todas as idades, o Belas Clube de Campo é o maior empreendimento residencial numa capital Europeia e uma referência de sucesso no mercado imobiliário.



Inserido nos mais de 1000 hectares de floresta da Serra da Carregueira, o Belas Clube de Campo está servido de transportes públicos e é um dos locais na região de Lisboa com melhores acessos a zonas centrais da cidade, que se caracterizam pela diversidade da oferta cultural e histórica, mas também comercial e de lazer. São disso exemplo, o Aeroporto de Lisboa, o Centro Comercial Colombo, a zona histórica de Sintra, a Praça do Comércio e Baixa-Chiado, ou até as convidativas praias de Cascais.



Arquitetura

O Master Plan do Belas Clube de Campo foi concebido pelos urbanistas norte-americanos Charles Franzman e Robert A. M. Stern.

Entre os muitos arquitetos com projetos no empreendimento podem citar-se Aldo Dias, Diogo Lima Mayer, Eduardo Capinha Lopes, Frederico Valsassina, Luís Costa, Luís Patrício Gonçalves, José Guedes Cruz, José Teixeira Gomes, Pedro dos Santos, Pedro Silva Lopes e Thiago Bradell.

“A diversidade da arquitetura, a coerência do espaço e toda a envolvimento tornam este local único”.

Eduardo Capinha Lopes



Robert Stern



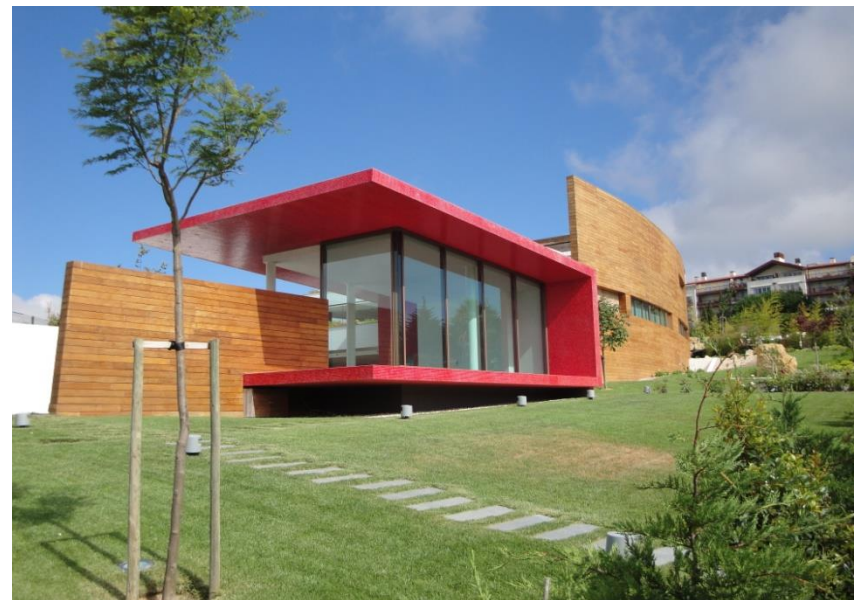
Rocky Roquemore



Charles Franzman

No que se refere à arquitetura, André Jordan costuma dizer que o fio condutor da arquitetura do Belas Clube de Campo garante, acima de tudo, o respeito pela liberdade de cada residente concretizar a habitação dos seus sonhos, dentro de criteriosas regras de ocupação do solo e grande qualidade arquitetónica e paisagística.

A prova de que é possível assegurar a diversidade de soluções arquitetónicas sem pôr em causa a coesão do conjunto é já hoje perfeitamente visível.





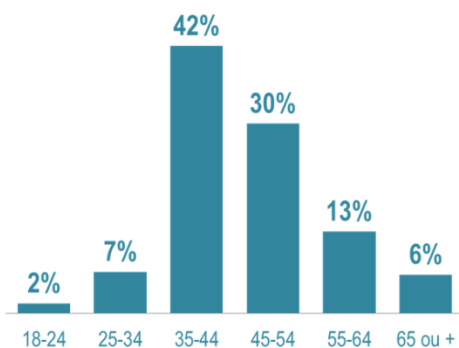


Perfil do Residente

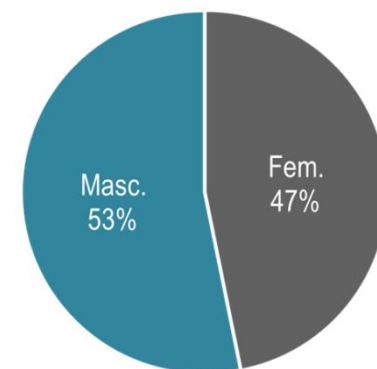


- Famílias com 2 ou 3 Filhos
- 50% dos residentes trabalha na zona de Lisboa e 50% em áreas adjacentes
- Executivos, Empresários, Quadros médios e superiores e profissionais liberais
- 14 nacionalidades
- Mais de 750 famílias
- 2500 residentes

Idades



Género



Sustentabilidade

No centro no planeamento, execução e gestão

São implementadas múltiplas medidas para preservar a fauna e flora existente e dentro dos limites do empreendimento há zonas de proteção total.

Todas as fases do projeto são feitas de acordo com os mais exigentes requisitos ambientais e este foi o primeiro empreendimento do setor em toda a Europa a ser certificado segundo as normas de Qualidade e Ambiente NP EN ISSO 9001 e NP EN ISSO 14001.

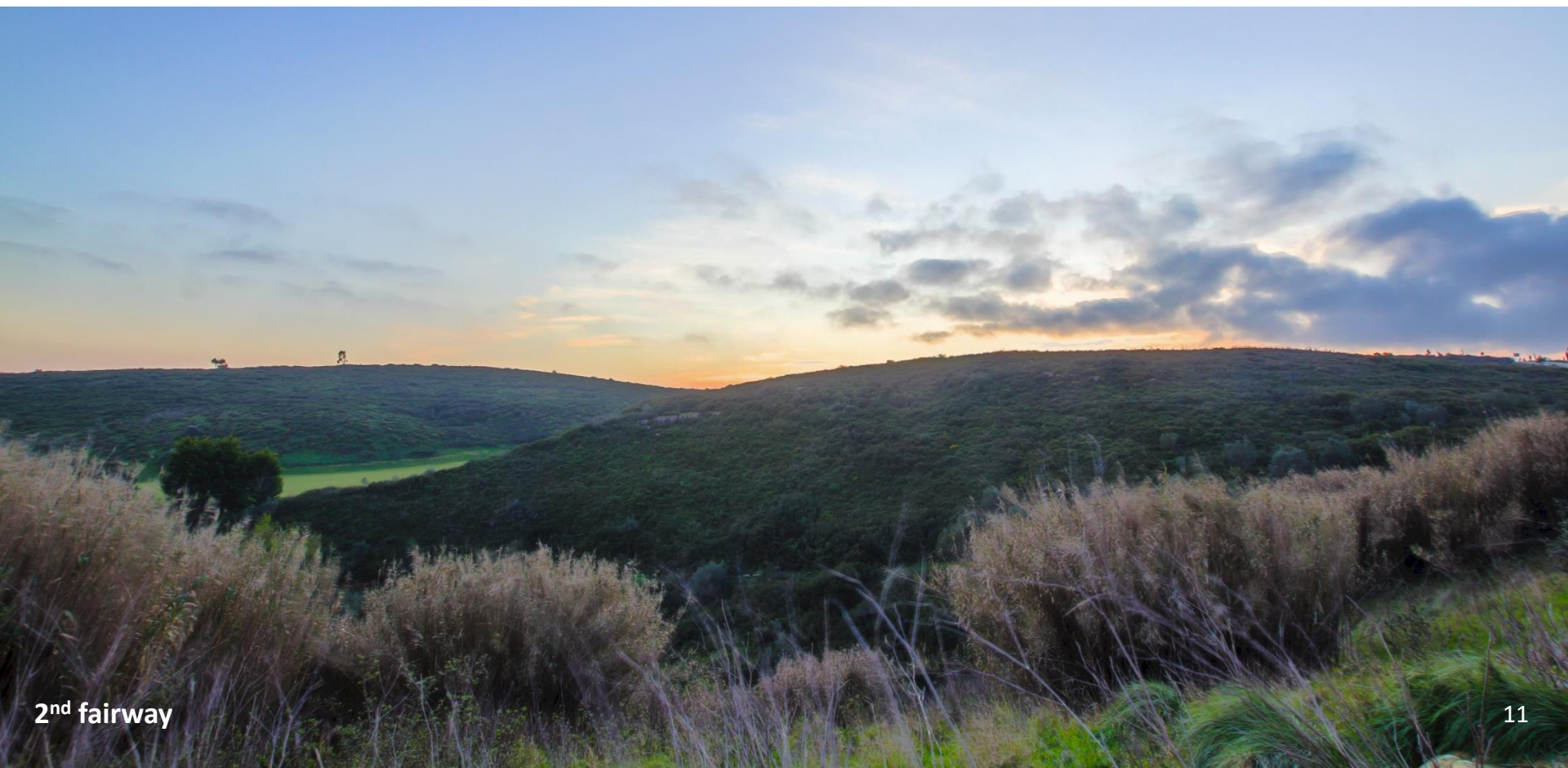


O campo de Golfe

Desenhado pelo conceituado arquiteto americano Rocky Roquemore, o campo de golfe foi idealizado como sendo um espaço verde de exceção para os residentes e golfistas. Um ponto de encontro com a Natureza que é o verdadeiro ex-líbris de todo o empreendimento.



A estratégia ambiental adotada permitiu ao golfe do Belas Clube de Campo – um 18 buracos com par 72 – ser o primeiro campo de golfe da Europa a possuir a bandeira ISO 9001 e 14001 e o primeiro em Portugal e na Península Ibérica a obter a certificação GEO (Golf Environment Organisation), uma distinção internacional de grande notoriedade, estabelecendo com os seus parceiros uma relação exemplar.



O sistema de gestão ambiental começou a ser implementado em 1997, no campo de golfe, e está certificado desde 1999. Este sistema enquadra a proteção da vida selvagem, o controlo de utilização de químicos e fertilizantes, a otimização do consumo e o controlo de qualidade da água, a gestão dos resíduos e o controlo dos consumos energéticos e combustíveis, o controlo da emissão de ruído e o respeito pelas normas de higiene e segurança.



O Belas Clube de Campo é muito exigente quanto à qualidade do campo. Detém uma equipa permanente, que garante as excelentes condições do mesmo e está em constante identificação de novas soluções sustentáveis para o melhoramento desta área. Trata-se de um campo altamente reconhecido, a nível nacional e internacional. O buraco número 3 do campo encontra-se na lista dos melhores 18 buracos em Portugal, um buraco magnífico em termos técnicos mas, também, em termos estéticos, e que não deixa nenhum jogador de golfe indiferente.





A Academia de Golfe é uma das mais conhecidas da região de Lisboa com excelentes áreas de treino que permitem treinar na relva o ano todo, incluindo também duas zonas de jogo curto e dois “Putting Greens”. A Academia tem atraído centenas de novos jogadores através de uma variedade de programas de golfe tanto para jogadores que se iniciam na modalidade como para jogadores que querem melhorar o seu jogo. Tem ainda formado alguns dos melhores amadores e profissionais de Portugal.

Belas Clube de Campo Golf Course

Inauguração 1997	Handicap: Men 28, Ladies 36
Arquiteto: Rocky Roquemore	Fairways: Penneagle
Buracos: 18	Greens: Pennncross
Par: 72	Length: 6109 m
SSS: 72	Driving Range: 200 m
	3 Tee varieties

A equipa de profissionais é liderada pelo Professor Marco Rios, à qual se juntou Clara Teixeira a Campeã Brasileira de Golfe 2014, vencedora de inúmeros troféus como o Campeonato Brasileiro, o Aberto do Uruguai e o Aberto da Argentina.



Serviços: *Driving range, bunker e área chipping, putting green, pequena área de prática, pro-shop, restaurante e bar.* Está disponível aluguer de *buggies, trolleys* e tacos. A academia de golfe oferece aulas particulares e clínicas de golfe.



Infraestruturas de Apoio

O Belas Clube de Campo tem à disposição um conjunto de infraestruturas de apoio que tornam o quotidiano dos residentes e visitantes mais agradável.



Um versátil **Clubhouse** que prima por um espaço de restauração, um bar, um *lounge*, uma esplanada coberta e ainda uma sala de eventos.

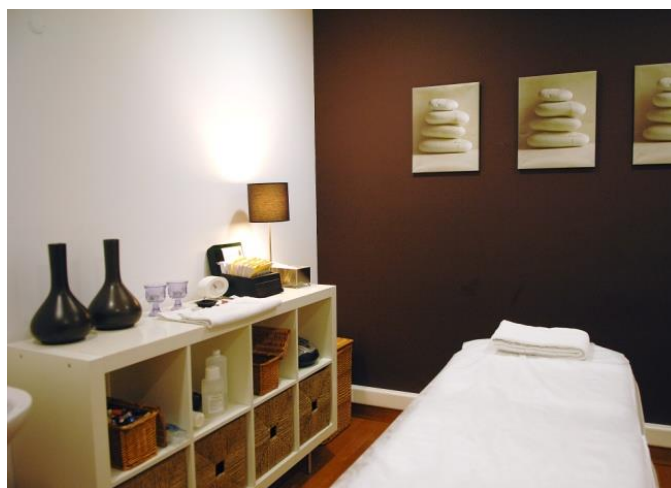


Um parque infantil com escorregas, baloiços, slide, skate park e um **Clubinho** - um espaço onde podem divertir-se enquadrados por monitores especializados, ideal para a realização de festas de aniversários.

O empreendimento conta ainda com uma **Ciclovia** para os residentes andarem de bicicleta ou caminharem em segurança, promovendo um estilo de vida saudável.



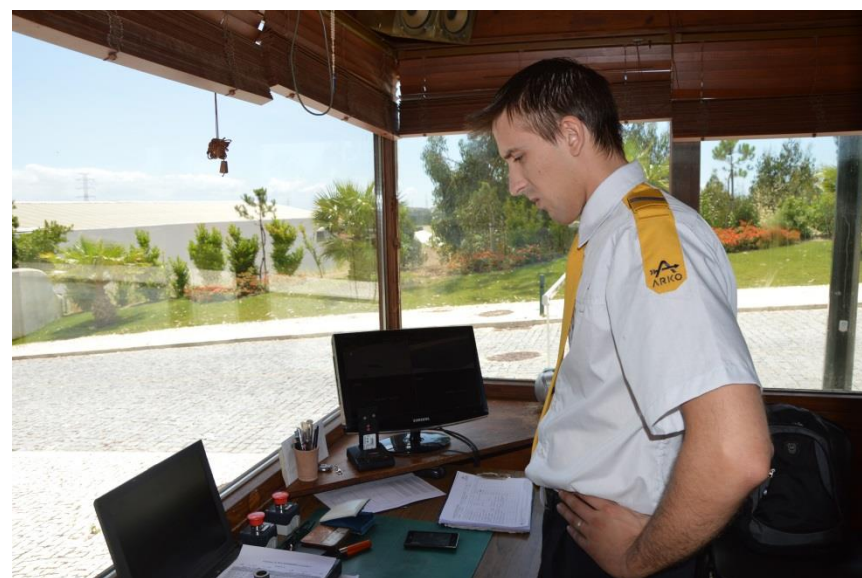
Um completo **Health Club & SPA** com sala de máquinas, uma piscina interior de 18 metros, sauna, banho turco, hidromassagem e um vasto leque de tratamentos de rosto e corpo, assim como práticas terapêuticas. Neste espaço pode ainda usufruir da escola de Futebol, escola de ténis e escola de natação.



O Belas Clube de Campo disponibiliza ainda um minimercado, que oferece produtos frescos de grande qualidade todos os dias, uma cafetaria com um espaço dedicado à venda de jornais e revistas, um Cabeleireiro e um espaço com lavandaria, serviço de correios e loja de decoração.



A segurança funciona 24 horas, todos os dias, com postos fixos e móveis, atuando em permanente ligação e contacto com uma central de segurança.



Concluída a primeira fase do Belas Clube de Campo, onde moram atualmente 750 famílias, cerca de 2500 residentes – a mais baixa densidade e alta qualidade numa capital europeia, está a ser lançada uma nova etapa do empreendimento, o Lisbon Green Valley composto por apartamentos, *townhouses* e lotes para construção de moradias, num total de 366 unidades.

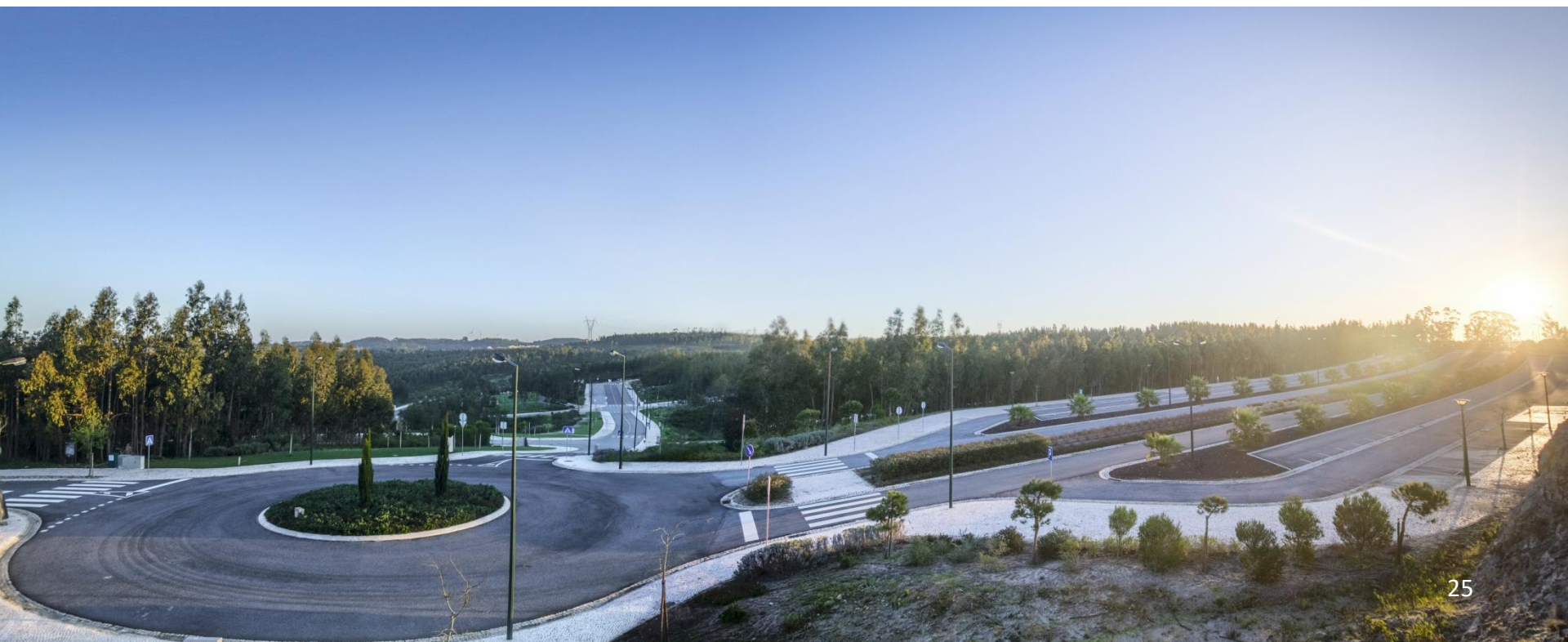


Os 20 anos de existência comprovam que o Belas Clube de Campo está em constante evolução, recebendo nesta nova etapa um Colégio, uma Unidade de Saúde e um projeto para um Centro Hípico, que revelam que o empreendimento é uma comunidade florescente, onde a sua família usufruirá diariamente de um estilo de vida saudável.



“Lisbon Green Valley”

A nova fase do Belas Clube de Campo, o “Lisbon Green Valley”, cujo investimento ronda os 100 milhões de euros na construção das primeiras 200 unidades, está totalmente infraestruturada, e as primeiras townhouses concluídas.



O conceituado arquiteto Eduardo Capinha Lopes projetou a nova geração de casas com uma arquitetura *state of art*, sofisticada e moderna com a garantia de qualidade do Grupo André Jordan.



Capinha Lopes,

“Tenho a ânsia de experimentar o que me leva a criar diferentes espaços!”



Apartamentos



Apartamentos



“São peças modernas que mantêm a sua individualidade, que se destacam no meio ambiente, que se diferenciam umas das outras, mas que não são dissonantes.”

“São projetos capazes de promover a nova imagem do Belas Clube de Campo e de se promoverem a eles próprios.”

“Foi-me lançado o desafio de criar algo diferente. De criar arquitetura capaz de se destacar mas não gritar, criar a diferença na continuidade. Acho que consegui! Estão fantásticos!”

Eduardo Capinha Lopes

Apartamentos

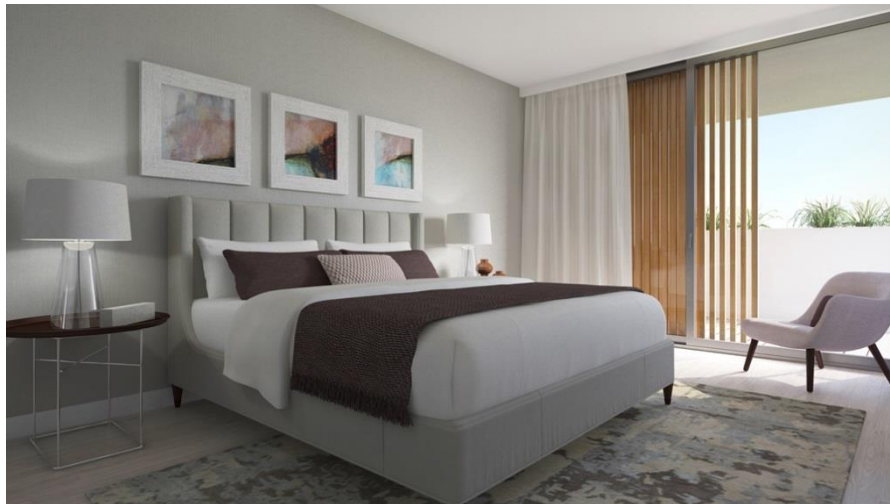


Tipologias: T1 , T2 e T3+1

Valores: entre os 350€ e 660€ mil euros



Apartamentos



Townhouses





“Estamos perante um espaço incrível onde predomina a Natureza. O mais importante neste espaço é conseguir trazer para o interior a ligação ao exterior. É tudo muito verde e temos de aproveitar a beleza exterior.”

“ Os tons neutros, bege e terra, com recurso ao linho, fazem muito bem essa ligação.”

“É uma decoração serena, de linhas direitas, sem grandes contrastes visuais nem padrões muito marcantes. Considero que é uma decoração sofisticada, prática, muito equilibrada, orgânica.”

Rebecca Leon – Designer de interiores
Decoradora da Townhouse modelo

Townhouses



Tipologias: T3+1 e T4 + 1

Valores: entre os 890€ e 1075€ mil euros



Townhouses

**BELAS
CLUBE
CAMPO**



Escola João de Deus

- Do berçário até ao 6º ano de escolaridade
- Abertura prevista para Setembro de 2019





Este é um projecto com o cunho do Grupo André Jordan onde incorporámos toda a experiência adquirida na Quinta do Lago e em Vilamoura XXI e estou convicto que este será um sucesso ainda maior! A qualidade da arquitetura e toda a envolvência tornam o Lisbon Green Valley um local único - Um espaço que assegura e preserva o que é mais valorizado pelas famílias: segurança, tranquilidade e qualidade de vida, tudo isto em pleno contato com a natureza e a escassos minutos do centro de Lisboa e da vida cosmopolita. O NOVO DESTINO DE LISBOA! ”

André Jordan



“Os projetos foram pensados e projetados em plena integração com a natureza. Áreas generosas, acabamentos de qualidade, vistas privilegiadas, com rigorosos padrões de eficiência energética e de respeito pelo meio ambiente.”

Gilberto Jordan, CEO do Grupo André Jordan.

About the André Jordan Group

Em 1940 Henryk Spitzman Jordan, pai de André Jordan, cria o Grupo André Jordan no Rio de Janeiro introduzindo os mais modernos conceitos de promoção imobiliária que mais tarde se expande para a Argentina Uruguai e França.



Av. Atlântica, Rio de Janeiro
Project by Jacques Pilon



Chopin Building, Rio de Janeiro
Project by Jacques Pilon



1970 representa um marco emblemático em Portugal, pela criação da Quinta do Lago, um contributo ímpar no planeamento urbanístico, de elevada qualidade no Algarve e em toda a indústria turística portuguesa e internacional.



O Vilamoura XXI transformou Vilamoura no maior e mais completo empreendimento turístico da Europa, sendo *case study* do Urban Land Institute e em diversas universidades Internacionais.



Na sua obra de mais de 40 anos em Portugal, observa-se o contributo ímpar prestado nas áreas de planeamento urbano, bem como nas preocupações estéticas e ambientais dos projetos em que se envolve.





Contacts:

T:+351. 21.962.66.00

www.belasclubedecampo.pt

www.andrejordangroup.pt